

Participación ciudadana desde un barrio en temas relacionados con la salud

Luis Andrés Gimeno Feliu
 Medicina Familiar y Comunitaria
 Centro de Salud San Pablo, Zaragoza
<https://saludenejgancho.blogspot.com/> @lugifel

V SIMPOSIO ARAGONÉS DE COMITÉS DE ÉTICA

Ideas clave

1. Es fundamental el paradigma con el que trabajamos: ¿De qué depende la salud?.
2. Actuemos de modo coherente a ese paradigma: ~~De~~ Reconocer el poder a las personas.
3. Escalera de Arstein como referente.

V SIMPOSIO ARAGONÉS DE COMITÉS DE ÉTICA



Subsanar las desigualdades en una generación: Alcanzar la equidad sanitaria actuando sobre los determinantes sociales de la salud

Informe final de la Comisión OMS sobre Determinantes Sociales de la Salud

28 de agosto de 2008

V SIMPOSIO ARAGONÉS DE COMITÉS DE ÉTICA

Male life expectancy, between- and within-country inequities, selected countries

Place	Life expectancy at birth
United Kingdom, Scotland, Glasgow (Calton) ^b	54
India ^a	62
United States, Washington DC (black) ^c	63
Philippines ^a	64
Lithuania ^a	65
Poland ^a	71
Mexico ^a	72
United States ^a	75
Cuba ^a	75
United Kingdom ^a	77
Japan ^a	79
Iceland ^a	79
United States, Montgomery County (white) ^c	80
United Kingdom, Scotland, Glasgow (Lenzie N.) ^b	82

V SIMPOSIO ARAGONÉS DE COMITÉS DE ÉTICA

Los vecinos de barrios ricos de Barcelona viven ocho años más que los del Raval

Los residentes en Sant Gervasi, en Barcelona, tienen una esperanza de vida al nacer de 81 años, mientras que para los del Raval es de 73

EL PAÍS | Barcelona | 8 OCT 2012 - 01:13 CET

Archivado en: El Raval | Sarrià-Sant Gervasi | Desigualdad económica | Barcelona | Desigualdad social | Cataluña | España | Economía | Sociedad

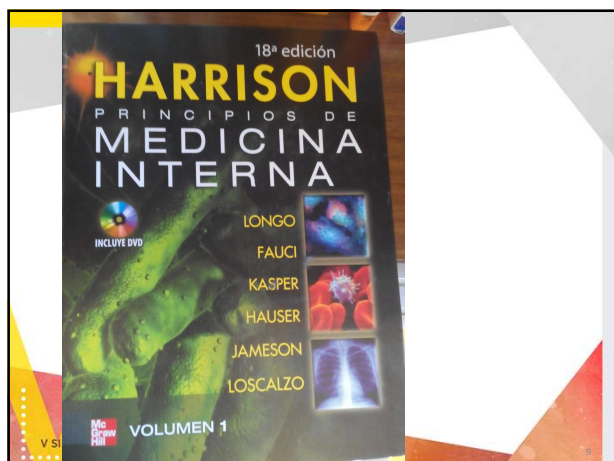
Los residentes en Sant Gervasi, barrio de la zona alta de Barcelona, tienen una esperanza de vida al nacer de 81 años, mientras que los del Raval viven una media de 73, ocho menos, una desigualdad que el proyecto europeo *Sophie* analizará para evaluar el impacto de las decisiones políticas en las desigualdades en salud, informa Efe.

El proyecto, coordinado por la Agencia de Salud Pública de Barcelona (ASPB), considera que "las desigualdades en salud son diferencias

Incremento de esperanza de vida medio con distintas intervenciones preventivas

- ✓ "Análisis de la próstata: la PSA": 14 días
- ✓ Mamografía entre los 50-70 años: 1 mes
- ✓ Que un varón de 40 años haga ejercicio: 1-2 años
- ✓ Que un fumador de 35 años lo deje: 3-5 años
- ✓ Vivir en Alameda de Osuna frente a vivir en Sol: 7 años

V SIMPOSIO ARAGONÉS DE COMITÉS DE ÉTICA



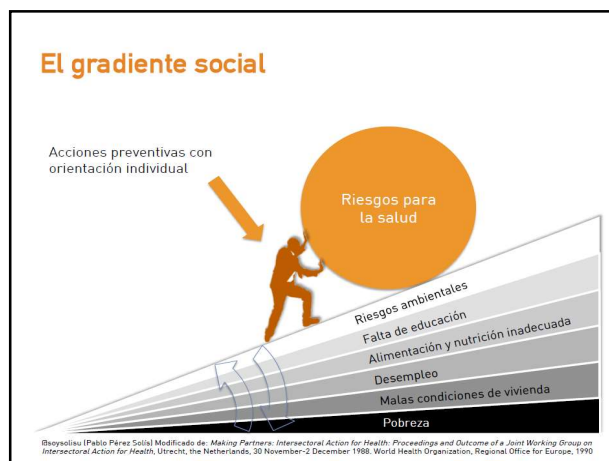
A causa de la desigualdad social, las niñas y niños del Casco Histórico van a perder unos 46.000 años de sus vidas.

Y globalmente las vecinas y vecinos del Casco perderán unos 400.000 años de vida.

V SIMPOSIO ARAGONÉS DE COMITÉS DE ÉTICA

"Finalmente, en lo relacionado con nuestra salud, está demostrado que nuestro **código postal** es más importante que nuestro **código genético**"

V SIMPOSIO ARAGONÉS DE COMITÉS DE ÉTICA



¿Qué es Participación Comunitaria en Salud?

- “Proceso de intervención de la población en la toma de decisiones para satisfacer sus necesidades de salud, el control de los procesos y la asunción de sus responsabilidades y obligaciones derivadas de esta facultad de decisión.”

- **Organización Panamericana de la Salud (OPS)**

V SIMPOSIO ARAGONÉS DE COMITÉS DE ÉTICA

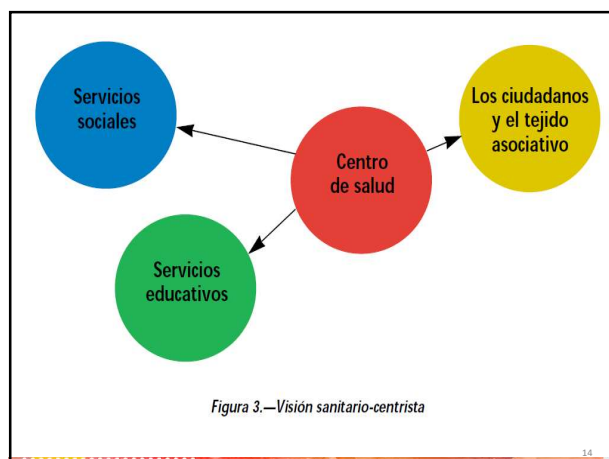


Figura 3.—Visión sanitario-centrista

14



V SIMPOSIO ARAGONÉS DE COMITÉS DE ÉTICA

15

Participar es integrarse en procesos comunitarios

- Participar en procesos no liderados desde el Centro de Salud.
- No “crear” redes. Buscar las que existen y aportar en positivo.
- Trabajo a largo plazo.
- Las buenas relaciones – experiencias llaman a otras.
- No desanimarse con los “fracasos”.

V SIMPOSIO ARAGONÉS DE COMITÉS DE ÉTICA

16

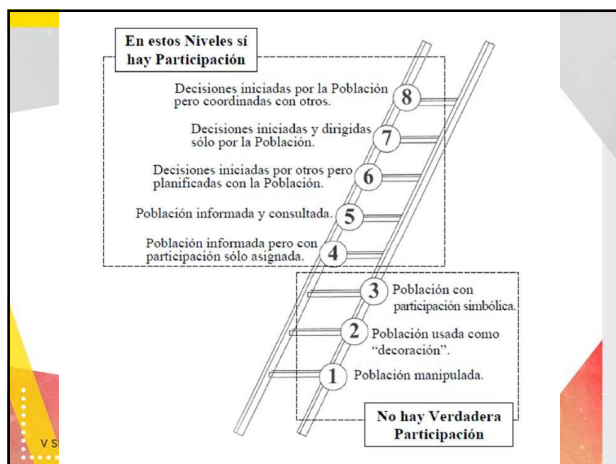
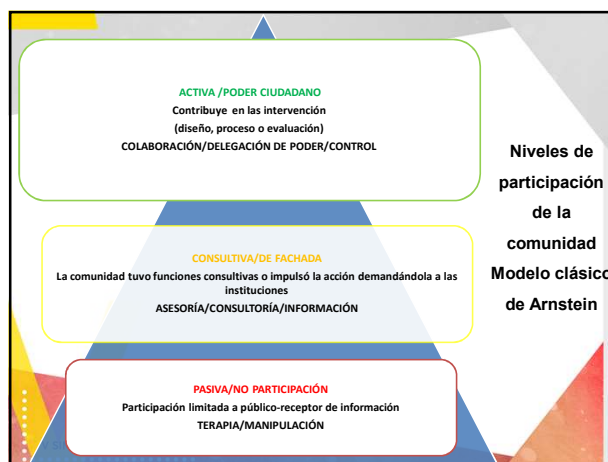
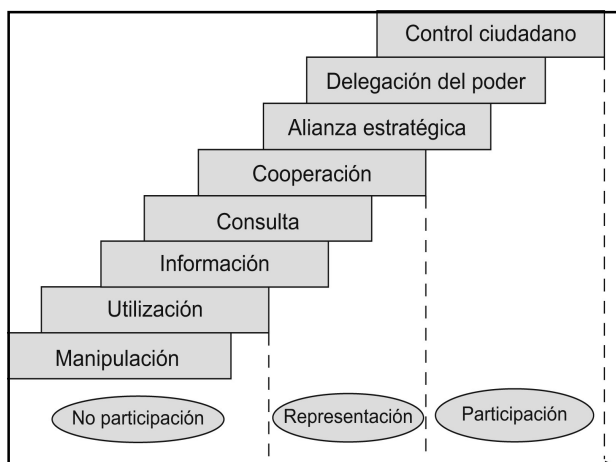
Algunas dificultades en participación en salud

- Reconocimiento teórico del derecho a la participación relegado a una participación indirecta a través de órganos de representación.
- La ciudadanía tiene muy a menudo un papel meramente consultor y legitimador de poder.
- En los órganos de decisión, existe una representación delegada con una capacidad de poder limitada a la consulta, la información o el simple voto discrepante, siempre en **minoría respecto a la representación de administraciones sanitarias.**

V SIMPOSIO ARAGONÉS DE COMITÉS DE ÉTICA

- **Participar:** tomar parte en algo con poder para influir en la toma de decisiones
- ¿Existe una cultura organizativa en nuestras organizaciones sanitarias que fomente la participación?
 - Falsa participación.
 - Participación de fachada.
 - Participación real.

V SIMPOSIO ARAGONÉS DE COMITÉS DE ÉTICA



Preguntas a reflexionar

- ¿Cómo conseguir la participación en instituciones verticales y que no comparten poder?
- ¿Cómo conseguir que la ciudadanía sienta que la bioética le pertenece? ¿Sentimos nosotr@s que le pertenece?
- ¿El abordaje del final de la vida es un debate social o médico?
- ¿Estamos dispuest@s a ~~perder~~ compartir poder?

V SIMPOSIO ARAGONÉS DE COMITÉS DE ÉTICA

Semáforo Salud San Pablo

SEMÁFORO DE LA SALUD DEL BARRIO

La salud es importante
 Tú opinión también
 Health is important
 Your opinion too
 La santé est important
 Votre opinion aussi

Colabora rellenando tu encuesta AQUÍ o en <https://cascohistoricozaragoza.com/salud/>

CONSEJO LOCAL DE SALUD
salud
PICH
Zaragoza

¿DE DÓNDE NACE?

- Consejo de salud.
- Vincular la salud de las personas a sus condiciones de vida.
- Conocer la opinión de los vecinos sobre aspectos del barrio que pueden afectar a su salud
- Generar reflexión sobre los resultados
- Recoger propuestas sobre los problemas detectados

V SIMPOSIO ARAGONÉS DE COMITÉS DE ÉTICA

Desde el Consejo de Salud del Barrio de SAN PABLO queremos conocer aspectos de nuestro barrio que puedan afectar a nuestra salud.
Tu opinión importa.
COLABORA contestando esta encuesta ANÓNIMA.
Muchas gracias

¿Cuántos primero de ti...?

Edad: Menor Joven Adulto Mayor
 Género: Mujer Hombre Otro
 Lugar de origen: En el barrio En otro barrio En otro país
 Ocupación: Trabajado En paro Otro
 Nivel de estudios: Sin estudios Primarios Secundarios Universitarios Otro
 En general, tu estado de salud es: Bueno Regular Malo

Nos interesa tu opinión sobre...

1. Tu relación con el entorno

Creo que vivo en un barrio limpio (calles, parques y plazas): SI MÁS O MENOS NO NO SÉ

Las calles tienen bastantes espacios para jugar: SI MÁS O MENOS NO NO SÉ

Hay bastantes espacios verdes y parques: SI MÁS O MENOS NO NO SÉ

Hay bastantes espacios preparados para hacer deporte: SI MÁS O MENOS NO NO SÉ

Hay bastantes papeleras y contenedores: SI MÁS O MENOS NO NO SÉ

El acceso a medios de transporte (bus, tranvía, bici...) es adecuado: SI MÁS O MENOS NO NO SÉ

El barrio normalmente es silencioso, sin ruidos ni gritos: SI MÁS O MENOS NO NO SÉ

2. La vivienda

Creo que las viviendas de este barrio están muy bien: SI MÁS O MENOS NO NO SÉ

Mi casa tiene agua y luz: SI MÁS O MENOS NO NO SÉ

Mi casa tiene ascensor: SI MÁS O MENOS NO NO SÉ

Mi casa es cálida en invierno: SI MÁS O MENOS NO NO SÉ

Veo sin peligro en casa (pucarachas, chinches, ratones, etc.): SI MÁS O MENOS NO NO SÉ

Las que me calienta el agua / la luz / agua / luz que consumo: SI MÁS O MENOS NO NO SÉ

El precio de los alquileres es adecuado: SI MÁS O MENOS NO NO SÉ

Es fácil encontrar un alquiler: SI MÁS O MENOS NO NO SÉ

3. Los servicios

En mi barrio puedo ir a comprar a menudo: SI MÁS O MENOS NO NO SÉ

En mi barrio hay muchas tiendas y comercios: SI MÁS O MENOS NO NO SÉ

El centro de salud de mi barrio es accesible y de calidad: SI MÁS O MENOS NO NO SÉ

¿En mi barrio hay colegio de calidad? SI MÁS O MENOS NO NO SÉ

Es mi barrio es fácil encontrar una plaza de guardería: SI MÁS O MENOS NO NO SÉ

En el Centro Municipal de Servicios Sociales me dan cita rápidamente: SI MÁS O MENOS NO NO SÉ

Los Servicios Sociales me ayudan a resolver mis problemas: SI MÁS O MENOS NO NO SÉ

En mi barrio hay unos servicios sociales accesibles y suficientes (bibliotecas, centros cívicos, polideportivos, etc.): SI MÁS O MENOS NO NO SÉ

4. Estilos de vida

En mi casa comemos sano y suficiente cada día: SI MÁS O MENOS NO NO SÉ

Suelo comprar alimentos frescos y en el mercado: SI MÁS O MENOS NO NO SÉ

En este barrio hay suficientes actividades deportivas gratuitas y accesibles: SI MÁS O MENOS NO NO SÉ

El consumo de drogas es menor al del resto de la ciudad: SI MÁS O MENOS NO NO SÉ

De noche, duermo y descanso suficiente: SI MÁS O MENOS NO NO SÉ

Tengo tarjetas sanitarias y puedo ir al médico con facilidad: SI MÁS O MENOS NO NO SÉ

5. Convivencia

Siento que mi barrio es seguro: SI MÁS O MENOS NO NO SÉ

En mi barrio hay buena comunicación entre vecinos: SI MÁS O MENOS NO NO SÉ

Hay buena relación entre personas de distintos orígenes y procedencias: SI MÁS O MENOS NO NO SÉ

Tengo relaciones cordiales y de cercanía en el barrio (vecinos, conocidos...): SI MÁS O MENOS NO NO SÉ

6. Participación

Participo de alguna asociación de mi barrio (residencial, cultural, etc.): SI MÁS O MENOS NO NO SÉ

Participo en las fiestas del barrio: SI MÁS O MENOS NO NO SÉ

Sé dónde poner quejas si hay problemas en mi barrio: SI MÁS O MENOS NO NO SÉ

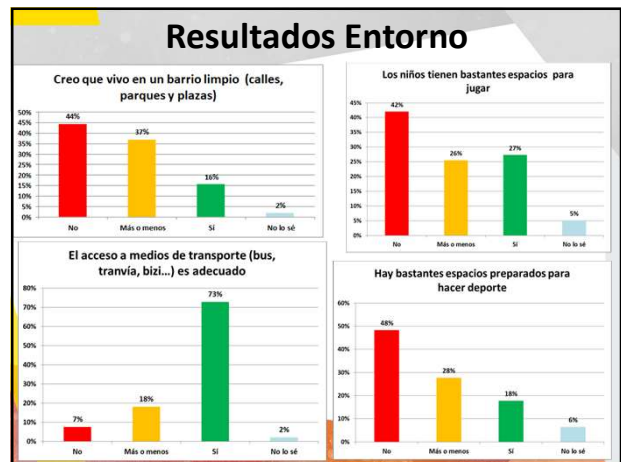
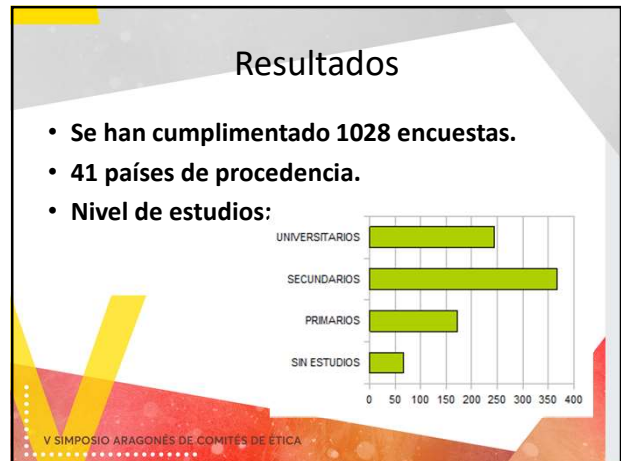
Sé dónde hacer propuestas y peticiones para mejorar mi barrio: SI MÁS O MENOS NO NO SÉ

Me siento de este barrio: SI MÁS O MENOS NO NO SÉ

Me gusta vivir en este barrio: SI MÁS O MENOS NO NO SÉ

ADICIONAL, PARA QUE MI BARRIO SEA MÁS SALUDABLE, PIENSO QUE...

MUCHAS GRACIAS POR TU COLABORACIÓN



Semáforo Salud San Pablo

Ven y participa
 27 de junio 2018
 16:45 h
 Plaza Santo Domingo

El barrio afecta a mi salud

Si las calles son limpias y saludables y si el barrio es seguro...
 Si me relaciono con los vecinos del barrio...
 Si hay espacios verdes y parques...
 Si hay bastantes espacios preparados para hacer deporte...
 Si hay bastantes papeleras y contenedores...
 Si el acceso a medios de transporte (bus, tranvía, bici...) es adecuado...
 Si el barrio normalmente es silencioso, sin ruidos ni gritos...

El barrio tiene que mejorar

Muchas personas no dan tiempo suficiente...
 Muchas personas viven en viviendas no adecuadas (sin calefacción, sin ascensor, con plagas)...
 Hay pocos centros de salud y centros sociales en algunas zonas...
 El precio de las viviendas no es adecuado para lo que se consume...
 Hay poca relación entre personas de distintos orígenes y procedencias...
 Hay pocas actividades deportivas gratuitas...
 Hay pocos servicios sociales (bibliotecas, centros cívicos, polideportivos)...
 Los servicios sociales no ayudan a resolver algunos de los problemas...

El barrio nos cuida

Hay suficientes servicios de salud...
 El acceso a los medios de transporte es adecuado...
 Hay suficientes espacios verdes y parques...
 Hay suficientes actividades deportivas gratuitas y accesibles...
 Hay suficiente comunicación entre vecinos...
 Hay suficiente relación entre personas de distintos orígenes y procedencias...
 Hay suficiente comunicación entre personas de distintos orígenes y procedencias...
 Hay suficientes servicios sociales (bibliotecas, centros cívicos, polideportivos)...
 Los servicios sociales ayudan a resolver algunos de los problemas...
 Hay suficiente comunicación entre vecinos...
 Hay suficiente relación entre personas de distintos orígenes y procedencias...
 Hay suficiente comunicación entre personas de distintos orígenes y procedencias...
 Hay suficientes servicios sociales (bibliotecas, centros cívicos, polideportivos)...
 Los servicios sociales ayudan a resolver algunos de los problemas...

V SIMPOSIO ARAG

