

2. RESULTADOS POR SECTORES DE SALUD

2.1 PERFIL SOCIODEMOGRÁFICO DE LOS USUARIOS ENCUESTADOS POR SECTORES DE SALUD

En todos los sectores de salud de Aragón predominan las encuestas realizadas a **mujeres**.

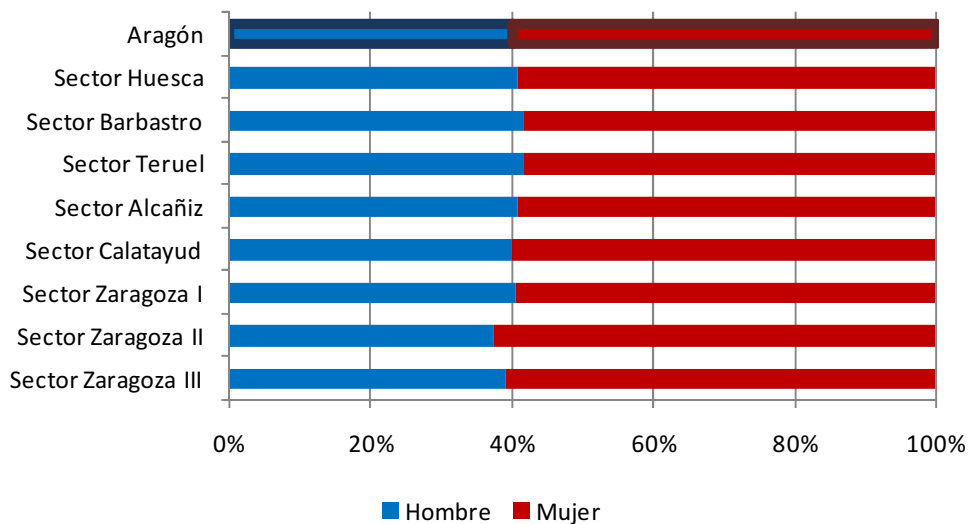
Por su parte, la **media de edad** más elevada la registran los sectores de Calatayud y Teruel (54,5 y 53,9 años de media, respectivamente). En cambio, el sector Zaragoza I obtiene la media más baja (45,9 años). De este modo, el porcentaje de personas jubiladas varía desde el 43,8% en Teruel al 29,1% en Zaragoza I.

El perfil de los encuestados se puede observar con mayor detalle en las tablas y gráficos que presentamos a continuación.

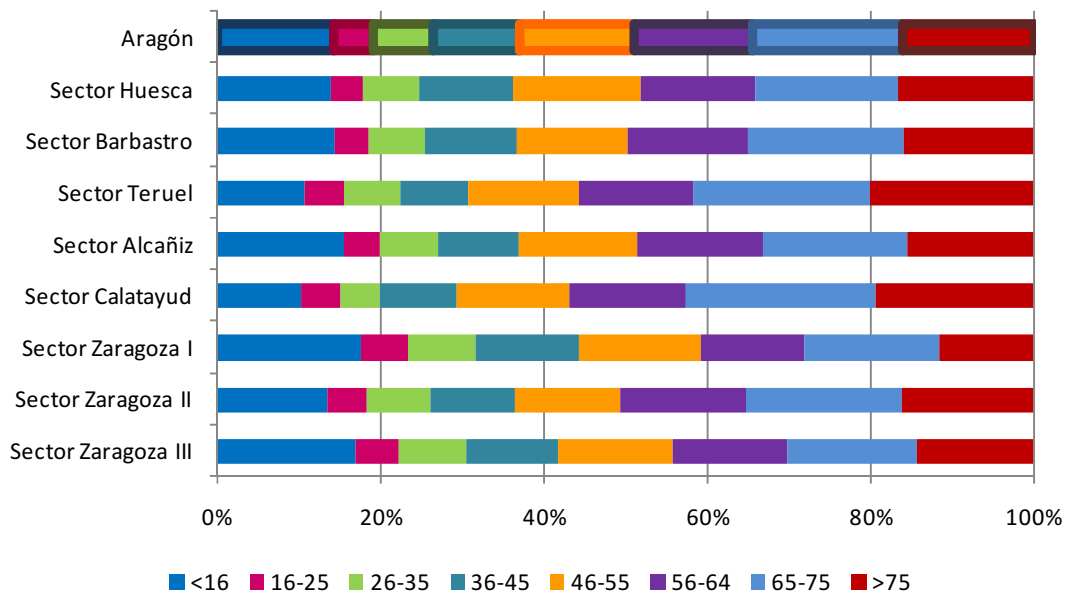
	ARAGÓN (n =23.209)		SECTORES SANITARIOS							
			SECTOR HUESCA (n=2.648)		SECTOR BARBASTRO (n=2.762)		SECTOR TERUEL (n=2.834)		SECTOR ALCAÑIZ (n=2.161)	
SEXO	%	IC (95%)	%	IC (95%)	%	IC (95%)	%	IC (95%)	%	IC (95%)
Hombre	40,1	39,5 - 40,7	40,9	39,1 - 42,8	41,8	39,9 - 43,6	41,6	39,8 - 43,5	40,8	38,7 - 42,9
Mujer	59,9	59,3 - 60,5	59,1	57,2 - 60,9	58,2	56,4 - 60,1	58,4	56,5 - 60,2	59,2	57,1 - 61,3
EDAD MEDIA	Años	DE	Años	DE	Años	DE	Años	DE	Años	DE
Hombre	48,6	26,2	49,0	26,1	49,8	25,7	53,6	25,4	47,0	26,7
Mujer	51,1	23,7	51,5	23,1	50,8	24,3	54,1	23,4	51,4	23,4
Total	50,1	24,8	50,5	24,4	50,4	24,9	53,9	24,3	49,6	24,9
GRUPOS DE EDAD	%	IC (95%)	%	IC (95%)	%	IC (95%)	%	IC (95%)	%	IC (95%)
< 16	14,4	13,9 - 14,8	14,0	12,7 - 15,3	14,4	13,1 - 15,7	10,8	9,7 - 11,9	15,7	14,2 - 17,2
16-25	4,8	4,5 - 5,1	3,9	3,2 - 4,7	4,2	3,4 - 4,9	4,8	4,0 - 5,6	4,4	3,5 - 5,3
26-35	7,3	7,0 - 7,6	6,9	5,9 - 7,8	7,0	6,0 - 7,9	6,9	6,0 - 7,9	7,0	5,9 - 8,1
36-45	10,6	10,2 - 11,0	11,4	10,2 - 12,7	11,2	10,0 - 12,4	8,2	7,2 - 9,2	9,9	8,7 - 11,2
46-55	14,1	13,6 - 14,5	15,7	14,4 - 17,1	13,5	12,2 - 14,8	13,7	12,4 - 15,0	14,5	13,0 - 16,0
56-64	14,4	13,9 - 14,8	14,1	12,8 - 15,5	14,8	13,5 - 16,2	13,9	12,6 - 15,1	15,4	13,8 - 16,9
65-75	18,5	18,0 - 19,0	17,3	15,8 - 18,7	19,2	17,7 - 20,6	21,6	20,1 - 23,1	17,7	16,1 - 19,3
> 75	16,0	15,5 - 16,4	16,7	15,2 - 18,1	15,7	14,4 - 17,1	20,1	18,6 - 21,6	15,4	13,8 - 16,9
SITUACIÓN LABORAL	%	IC (95%)	%	IC (95%)	%	IC (95%)	%	IC (95%)	%	IC (95%)
Estudiante	2,8	2,6 - 3,0	2,0	1,5 - 2,5	2,6	2,0 - 3,2	2,8	2,2 - 3,4	2,5	1,8 - 3,1
Jubilado / pensionista	35,8	35,2 - 36,4	35,2	33,4 - 37,0	35,8	34,0 - 37,6	43,8	42,0 - 45,7	35,6	33,6 - 37,7
En paro	8,5	8,2 - 8,9	8,0	7,0 - 9,0	7,8	6,8 - 8,8	6,5	5,6 - 7,4	6,7	5,6 - 7,7
Trabajando	27,7	27,1 - 28,3	31,0	29,2 - 32,8	28,3	26,6 - 30,0	24,8	23,2 - 26,4	27,2	25,3 - 29,1
Ama de casa	10,8	10,4 - 11,2	9,8	8,7 - 11,0	11,2	10,0 - 12,3	11,3	10,1 - 12,5	12,4	11,0 - 13,7
Menor de 16	14,4	13,9 - 14,8	14,0	12,7 - 15,3	14,4	13,1 - 15,7	10,8	9,7 - 11,9	15,7	14,2 - 17,2

	ARAGÓN (n =23.209)		SECTORES SANITARIOS							
			SECTOR CALATAYUD (n=1.883)		SECTOR ZARAGOZA I (n=2.491)		SECTOR ZARAGOZA II (n=4.244)		SECTOR ZARAGOZA III (n=4.186)	
SEXO	%	IC (95%)	%	IC (95%)	%	IC (95%)	%	IC (95%)	%	IC (95%)
Hombre	40,1	39,5 - 40,7	40,1	37,9 - 42,4	40,5	38,6 - 42,5	37,5	36,1 - 39,0	39,3	37,9 - 40,8
Mujer	59,9	59,3 - 60,5	59,9	57,6 - 62,1	59,5	57,5 - 61,4	62,5	61,0 - 63,9	60,7	59,2 - 62,1
EDAD MEDIA	Años	DE	Años	DE	Años	DE	Años	DE	Años	DE
Hombre	48,6	26,2	54,0	24,7	45,1	26,4	48,1	25,9	45,2	26,8
Mujer	51,1	23,7	54,9	22,2	46,4	23,8	52,1	23,7	48,8	24,1
Total	50,1	24,8	54,5	23,2	45,9	24,9	50,6	24,6	47,4	25,3
GRUPOS DE EDAD	%	IC (95%)	%	IC (95%)	%	IC (95%)	%	IC (95%)	%	IC (95%)
< 16	14,4	13,9 - 14,8	10,2	8,9 - 11,6	17,8	16,3 - 19,3	13,6	12,6 - 14,7	16,9	15,8 - 18,0
16-25	4,8	4,5 - 5,1	4,9	4,0 - 5,9	5,7	4,8 - 6,6	4,7	4,1 - 5,4	5,4	4,8 - 6,1
26-35	7,3	7,0 - 7,6	4,9	3,9 - 5,9	8,2	7,1 - 9,3	7,9	7,1 - 8,7	8,2	7,4 - 9,0
36-45	10,6	10,2 - 11,0	9,4	8,1 - 10,7	12,7	11,4 - 14,0	10,4	9,5 - 11,3	11,2	10,2 - 12,1
46-55	14,1	13,6 - 14,5	13,8	12,2 - 15,3	15,0	13,6 - 16,4	12,9	11,9 - 13,9	14,2	13,1 - 15,2
56-64	14,4	13,9 - 14,8	14,2	12,6 - 15,8	12,6	11,3 - 14,0	15,4	14,3 - 16,5	14,0	13,0 - 15,1
65-75	18,5	18,0 - 19,0	23,4	21,5 - 25,3	16,5	15,0 - 18,0	18,9	17,8 - 20,1	15,8	14,7 - 16,9
> 75	16,0	15,5 - 16,4	19,2	17,4 - 21,0	11,4	10,2 - 12,7	16,1	15,0 - 17,2	14,2	13,2 - 15,3
SITUACIÓN LABORAL	%	IC (95%)	%	IC (95%)	%	IC (95%)	%	IC (95%)	%	IC (95%)
Estudiante	2,8	2,6 - 3,0	2,7	2,0 - 3,4	3,8	3,0 - 4,5	2,7	2,2 - 3,1	3,0	2,5 - 3,6
Jubilado / pensionista	35,8	35,2 - 36,4	42,5	40,3 - 44,7	29,1	27,4 - 30,9	36,5	35,1 - 38,0	31,2	29,8 - 32,6
En paro	8,5	8,2 - 8,9	8,6	7,3 - 9,9	10,0	8,8 - 11,1	9,1	8,3 - 10,0	10,2	9,3 - 11,2
Trabajando	27,7	27,1 - 28,3	23,2	21,3 - 25,1	29,2	27,4 - 31,0	28,4	27,1 - 29,8	28,0	26,6 - 29,4
Ama de casa	10,8	10,4 - 11,2	12,7	11,2 - 14,3	10,2	9,0 - 11,3	9,6	8,7 - 10,5	10,6	9,7 - 11,6
Menor de 16	14,4	13,9 - 14,8	10,2	8,9 - 11,6	17,8	16,3 - 19,3	13,6	12,6 - 14,7	16,9	15,8 - 18,0

Sexo según Sector Sanitario



Grupos de edad según Sector Sanitario



Situación laboral según Sector Sanitario

